

STARHOTELS®
PREMIUM

Grand Milan
SARONNO



Grand Milan

SARONNO



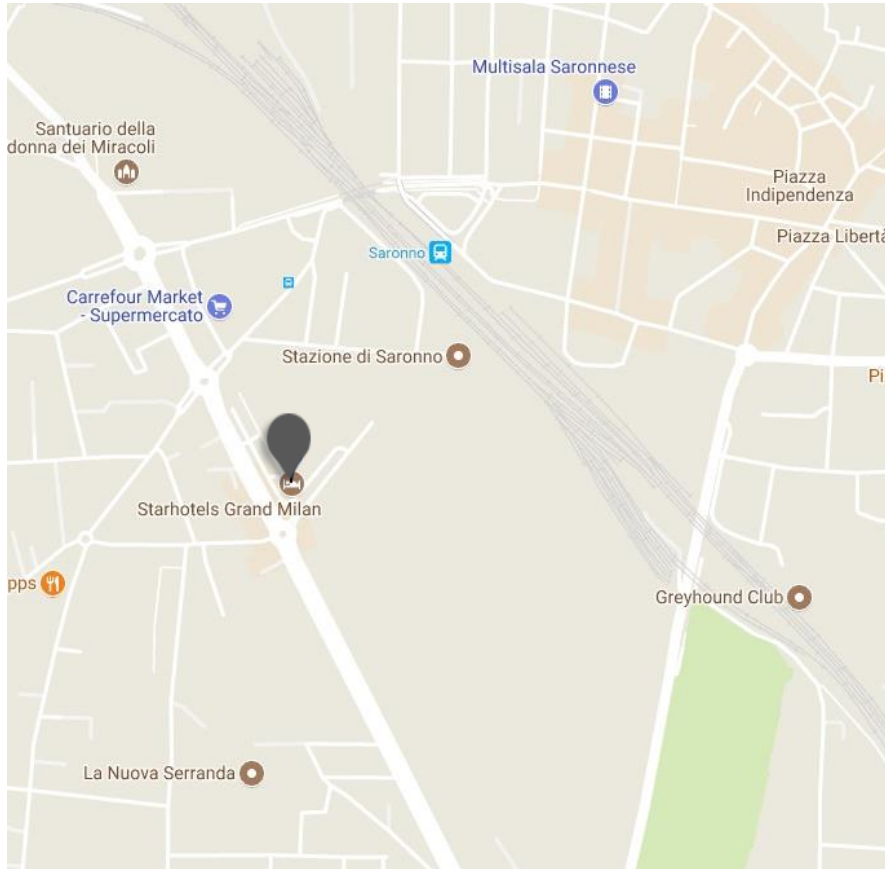
Dove forma e funzionalità incontrano il piacere

Situato in una posizione strategica, a pochi passi dalla Stazione di Saronno e comodamente collegato con l'aeroporto di Malpensa, il centro di Milano e il nuovo centro fieristico e congressuale Rho Fiera Milano, lo Starhotels Grand Milan unisce in modo perfetto stile e comfort.

Le eleganti 248 camere e suite, dotate di ogni comfort, sono caratterizzate da uno stile sobrio e raffinato con pregiate finiture. Il ristorante Hostaria by Eataty propone le migliori ricette della tradizione lombarda, mentre l'accogliente bar Hostaria Cafè by Eataty e l'esclusiva Cigar Lounge sono il luogo perfetto per rilassarsi e sorseggiare un drink.

Grand Milan

SARONNO



Location

Situato 5 minuti a piedi dal centro storico di Saronno, vicino alla Stazione. I pratici collegamenti stradali e ferroviari consentono di raggiungere in breve tempo le località turistiche del lago di Como e del Canton Ticino

Distanze

Stazione Ferrovie nord: Km 0,150

Treno diretto per Milano Centrale

Autostrade A8-A9: Km 8

Polo fieristico: Km 15

Aeroporto: Malpensa Km 30

Centro Congressi Milano: Km 15

Via Varese, 23 - 21047 Saronno VA - ITALY

T +39 02 963631 F +39 02 96705616

grandmilan.va@starhotels.it

starhotels.com

Grand Milan

SARONNO

Restaurant & Bar

Il ristorante Hostaria by Eataly è uno dei più rinomati di Saronno e propone i migliori piatti della ricca tradizione lombarda, reinterpretati in chiave moderna con selezionate materie prime di terra e di mare, a cui fa da complemento una ricca carta di vini selezionati.

Il bar Hostaria Café by Eataly è il luogo ideale dove rilassarsi, sorseggiare un caffè o un cocktail e gustare uno dei pregiati sigari della riserva nell'attigua Cigar Lounge.



Grand Milan

SARONNO



248 Camere

45 Classic
97 Superior
59 Deluxe
35 Suite

Le eleganti 248 camere e suite dotate di ogni comfort, sono caratterizzate da uno stile contemporaneo e arredate con tessuti ricercati, legni pregiati e raffinate finiture.



Grand Milan

SARONNO



Meetings

Meeting rooms: 14

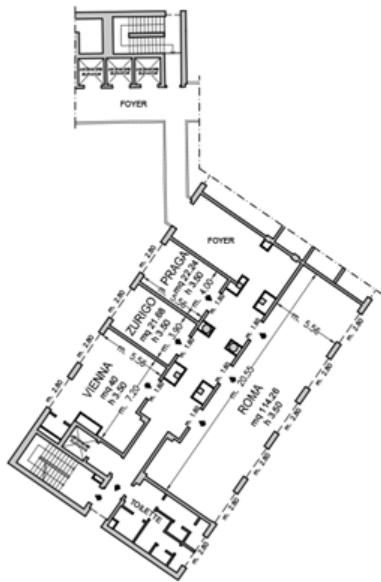
Capacità (a teatro): 370 max

L'hotel dispone di 14 sale meeting, alcune delle quali a luce naturale e con vista panoramica dal 9° piano, che possono ospitare fino a 370 persone, equipaggiate con attrezzature di alta tecnologia.



Grand Milan

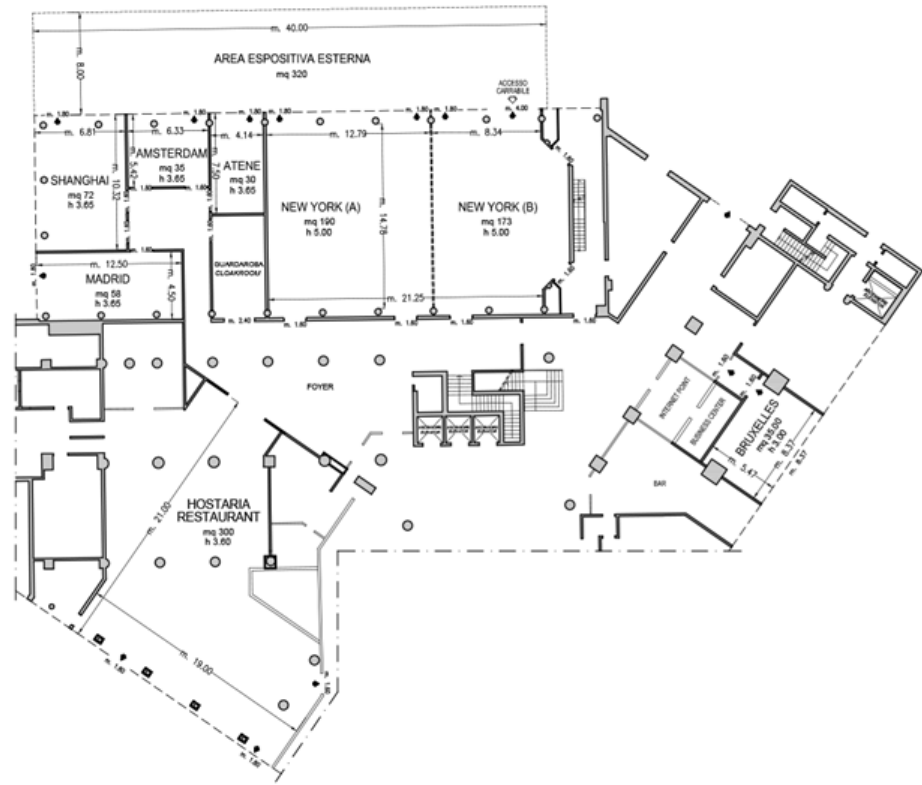
SARONNO



Piano Nono / Ninth Floor



Piano -1 / Basement



Piano Terra / Ground Floor

- ◆ Uscite di sicurezza / Emergency Exits
- - - - Finestre / Windows
- ===== Pareti mobili / Modular Walls
- Colonne / Columns

Grand Milan

SARONNO

Meeting rooms	Area mq / ft.	L x W mt. / ft.	Height mt. / ft.	Theatre	Class room	Conference table/ U-shape	Cabaret style^	Cocktail reception	Banquet
New York (A+B)°	363 3907,28	21,25x14,78 69,72x48,49	5 16,4	370	180	124	200	450	300
New York (A)°	190 2045,13	12,79x14,78 41,96x48,49	5 16,4	170	90	50	112	230	160
New York (B)°	173 1862,15	8,34x14,78 27,36x48,49	5 16,4	160	80	50	88	190	130
Roma°	114,26 1227,1	20,55x5,56 67,42x18,24	3,5 11,48	100	60	60	40	90	75
Shanghai°	72 775,00	6,81x10,32 22,34x33,86	3,65 11,98	70	34	26	35	80	60
Madrid°	58 624,3	12,50x4,50 41,01x14,76	3,65 11,98	56	26	20	25	65	50
Londra	56,5 608,16	7,03x8,37 23,06x27,46	2,65 8,7	56	30	22	25	60	50
Berlino	56,5 608,16	7,03x8,38 23,06x27,46	2,65 8,7	56	30	22	25	60	50
Parigi	54,2 583,4	7,03x8,02 23,06x26,31	2,65 8,7	56	30	22	25	60	50
Vienna°	40 430,55	7,20x5,56 23,62x18,24	3,5 11,48	40	20	20	20	50	30
Bruxelles°	35 376,73	8,37x5,47 27,46x17,94	3 9,84	30	16	15	15	25	24
Atene°	30 322,9	4,14x7,50 13,58x24,60	3,65 11,98	30	16	14	15	40	25
Amsterdam°	35 376,73	6,33x5,42 20,76x17,78	3,65 11,98	30	16	15	15	45	25
Praga°	22,24 239,38	4,00x5,66 13,12x18,24	3,5 11,48	20	12	10	-	25	12
Zurigo°	21,68 233,36	3,90x5,56 12,80x18,24	3,5 11,48	20	12	10	-	25	12
Multipurpose outdoor space	320 3444,5	40x80 131,23x26,25	-	-	-	-	-	-	-
Hostaria by Eataly Restaurant°	300 3229,16	21,00x19,00 68,90x62,33	3,6 11,81	-	-	-	-	400	250